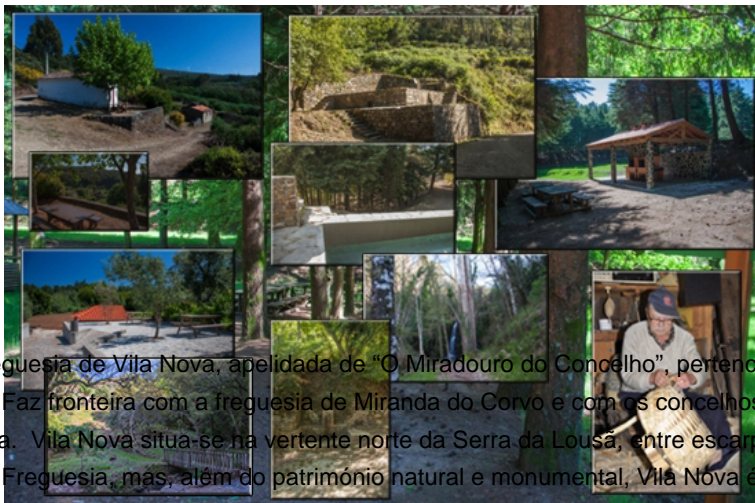




CONTEUDO - Freguesia

ROTEIRO TURISTICO



A Freguesia de Vila Nova, apelidada de "O Miradouro do Concelho", pertence ao concelho de Miranda do Corvo, de cuja sede dista 5km. Faz fronteira com a freguesia de Miranda do Corvo e com os concelhos de Lousã, Castanheira de Pêra, Figueiró dos Vinhos e Penela. Vila Nova situa-se na vertente norte da Serra da Lousã, entre escarpas majestosas e ventos agrestes. Muito se pode visitar nesta Freguesia, mas, além do património natural e monumental, Vila Nova é berço de muitas tradições e uma terra de gente hospitaleira e solidária que fará o visitante sentir-se em casa.

O Festival de Música Ibérica de Vila Nova (Folk Nova), é já uma afirmação desta freguesia, contando anualmente com várias bandas de folk-rock de reconhecido valor musical. Esta localidade vive, anualmente, dois dias de grande alegria e sobretudo qualidade musical. O evento é organizado pela Junta de Freguesia e conta com o apoio do Centro de Animação Desportiva e Cultural de Vila Nova (CADEC).

Sita no alto da Serra da Lousã, virada a sul poente, com vistas sobre Penela e Coimbra, vislumbrando-se em dias de céu limpo a Figueira da Foz, ficam situadas duas aldeias de xisto.

Chegados perto do cimo da montanha, ergue-se do solo, o Gondramaz, que de uma forma envergonhada se vai mostrando através da vegetação. A sensação é esmagadora. Todos os sentidos são estimulados. A visão é imaginária. Parece que estamos a caminhar sobre os telhados.

A sinalética indica-nos os pontos de referência da aldeia e dá-nos a conhecer os seus segredos. A audição é envolta de um som forte, de uma música, de uma pauta composta pelo som emitido pelas asas das abelhas. O cheiro é extasiante, a um odor de verde da natureza. O sabor está envolto no gosto delicioso das castanhas que envolvem o chão, nos dias de Outono.

Depois de visitar Vila Nova, convidamo-lo a percorrer, a pé, os caminhos da serra. Durante a subida, vamo-nos apercebendo de vários pontos de miragem sobre a vila de Miranda do Corvo e das encostas das montanhas, de uma beleza rara de vegetação que vai escorrendo e envolvendo a íngreme depressão até ao sopé, terminando numa euforia de verde. A fauna, esconde-se no embrenhado da flora, mostrando-se aqui e ali de uma maneira tímida. Veados e javalis dividirão com o aventureiro os caminhos pedonais que se abrem diante dos nossos olhos e que nos guiam neste passeio. O percurso continua, sobre caminhos de terra batida, encaminhando-nos, em descida, à aldeia do Cadaval. Mais um exemplo magnífico da típica aldeia serrana.

Embora, praticamente, abandonada e vítima de um grande incêndio que a devorou, a aldeia ainda guarda o testemunho de ruelas e de paredes em xisto que encerravam as inúmeras casas. A paisagem, no adro da capela, convida ao descanso e à contemplação. Se levar algo para comer, ali encontrará uma mesa com bancos onde poderá reconvalescer o estômago, descontraidamente.

O Cadaval começa a ficar para trás à medida que avançamos no percurso que nos levará até ao ponto de partida.

No alto da freguesia, junto ao parque eólico, se o tempo o permitir, os olhos alcançam o mar das praias da Figueira da Foz, a cidade de Coimbra e os campos do baixo Mondego. Com um pouco de sorte, será possível avistar veados ou corços no seu habitat natural.

Os parques de merendas nos lugares de "Mestrinha", Gondramaz, Corujeira e Sandoeira, são locais convidativos à convivência entre amigos familiares. Os parques de Meroucinhos e de Cadaval albergam menos pessoas mas não deixam de ser interessantes. Deve, sem dúvida, visitar o Parque de Merendas da Senhora da Piedade.

Vila Nova caracteriza-se pela riqueza dos espaços naturais, pouco sujeitos a agressões e intervenções humanas. Trata-se de uma das formações montanhosas mais importantes de Portugal. Um passeio pela serra, seja a pé ou a todo o terreno, permite contactar com uma elevada diversidade de paisagens, algumas de cortar a respiração pela sua beleza e magnitude, como pelo contacto com a fauna variada ali existente, e de que se destaca o Corço, o Veado, o Milhafre ou o Javali, entre outros.

Vila Nova recebe, de braços abertos, todos/as aqueles/as que a visitam para conhecer directamente a freguesia, com a sua gastronomia fidalga e excelente e os seus vinhos de excelência, o seu património histórico, o verde dos seus campos e, sobretudo, a

hospitalidade dos habitantes destas terras.

Desde 2015 que a freguesia está equipada com sinalética específica para caminheiros/praticantes de trail running e ou adeptos de BTT. Basta escolher o trajecto a percorrer, sabendo de antemão o seu grau de dificuldade e a distancia do percurso. Um código de cores e números fornece quase toda essa informação. A serra, para além de "mágica", é muito interessante, merecendo por isso a sua visita. Aguardamos que o faça!